

キンパイホース®

テイセン

New マイティーホース



キンパイホース®

New マイティーホース

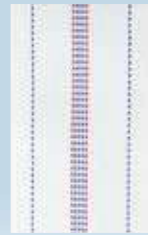
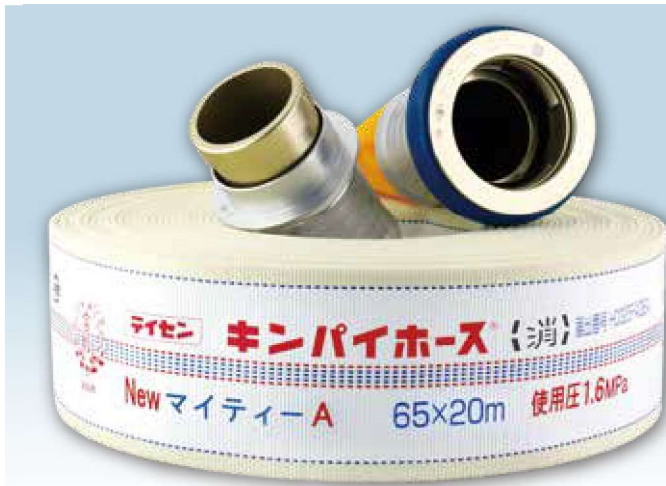
帝国繊維株式会社

Newマイティースーホース キンパイホースの新たなるスタンダード

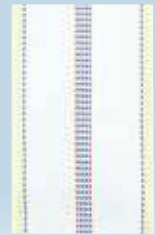
テイセンの主力ホースであるSPシリーズホースの性能が一新されます。

ホースの最も傷付きやすい**耳部にアラミド混紡糸を使用**。耳部補強仕様になります。

消防ホースの省令規格の3倍の耐摩耗性能を有しており、過酷な環境下での消火活動においてもその性能を十分に発揮致します。また好評を頂いております不意離脱防止金具**ロック町野金具**が標準仕様となりました。各種のラインナップについては、下記の諸元表をご参照ください。



[SP-H]



[Newマイティースー]

ホースジャケット

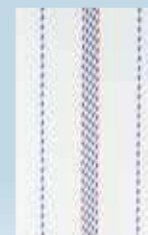
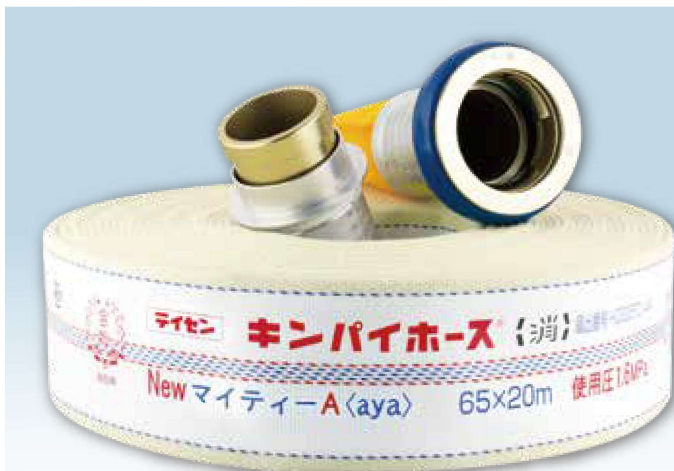
耳部にアラミド混紡糸を使用。耳部の耐摩耗性が SP-H シリーズの3倍以上と性能が飛躍的に向上。

《SP-H シリーズ》旧ラインナップ

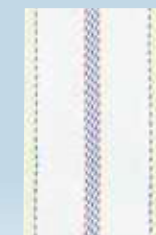
| 織組織 | 平 織 | | | | | |
|-----|----------|---------------------|----------|---------------------|----------|---------------------|
| | SP-H-A | | SP-H-AA | | SP-H-AAA | |
| 使用圧 | 1.6MPa | | 1.3MPa | | | |
| 呼称 | 質量 (g/m) | 耐摩耗性 省令規格 (回) | 質量 (g/m) | 耐摩耗性 省令規格 (回) | 質量 (g/m) | 耐摩耗性 省令規格 (回) |
| 65 | 300±10 | 50以上 | 290±10 | 30以上 | 280±10 | 30以上 |
| 50 | 240±10 | 50以上 | 225±10 | 30以上 | 220±10 | 30以上 |
| 40 | 170±10 | 50以上 | 165±10 | 30以上 | 160±10 | 30以上 |

新ラインナップ 《Newマイティースーシリーズ》

| 織組織 | 平 織 | | | |
|-----|--------------|----------------|---------------|----------------|
| | Newマイティースー A | | Newマイティースー AA | |
| 使用圧 | 1.6MPa | | 1.3MPa | |
| 呼称 | 質量 (g/m) | 耐摩耗性 耳部 (回) | 質量 (g/m) | 耐摩耗性 耳部 (回) |
| 65 | 300±10 | 150以上 | 290±10 | 90以上 |
| 50 | 250±10 | 150以上 | 240±10 | 90以上 |
| 40 | 185±10 | 150以上 | 175±10 | 90以上 |



[SP-aya]



[Newマイティースー aya]

ホースジャケット

耳部にアラミド混紡糸を使用。耳部の耐摩耗性が SP-aya シリーズの3倍以上と性能が飛躍的に向上。

《SP-aya シリーズ》旧ラインナップ

| 織組織 | 綾 織 | | | | | |
|-----|----------|---------------------|-----------|---------------------|------------|---------------------|
| | SP-aya-A | | SP-aya-AA | | SP-aya-AAA | |
| 使用圧 | 1.6MPa | | 1.3MPa | | | |
| 呼称 | 質量 (g/m) | 耐摩耗性 省令規格 (回) | 質量 (g/m) | 耐摩耗性 省令規格 (回) | 質量 (g/m) | 耐摩耗性 省令規格 (回) |
| 65 | 295±10 | 50以上 | 280±10 | 30以上 | 270±10 | 30以上 |
| 50 | 240±10 | 50以上 | 230±10 | 30以上 | 220±10 | 30以上 |
| 40 | 175±10 | 50以上 | 165±10 | 30以上 | 160±10 | 30以上 |

新ラインナップ 《Newマイティースー<aya>シリーズ》

| 織組織 | 綾 織 | | | |
|-----|-------------------|----------------|--------------------|----------------|
| | Newマイティースー A<aya> | | Newマイティースー AA<aya> | |
| 使用圧 | 1.6MPa | | 1.3MPa | |
| 呼称 | 質量 (g/m) | 耐摩耗性 耳部 (回) | 質量 (g/m) | 耐摩耗性 耳部 (回) |
| 65 | 305±10 | 150以上 | 300±10 | 90以上 |
| 50 | 250±10 | 150以上 | 235±10 | 90以上 |

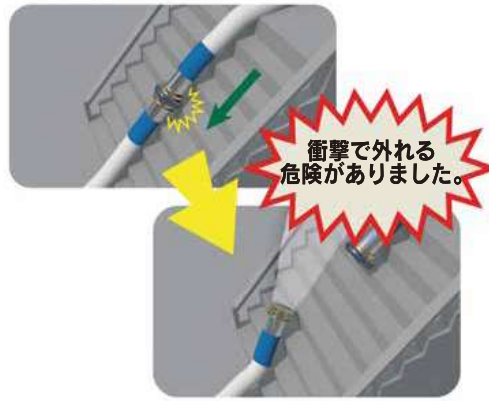
ロック町野金具

意図しない町野金具の不意離脱を防止するロック町野金具（不意離脱防止金具）を標準装備。

従来の町野金具は衝撃が加わることで結合が離脱してしまう危険性がありました。ロック町野は階段、ひさし、落下の衝撃等で離脱することを防ぎます。

また現在所有しているメス金具と接続した場合でも不意離脱防止機能を発揮する構造となっております。

【従来金具】



【ロック町野金具】



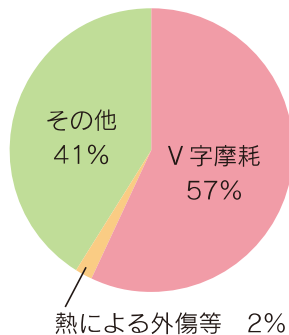
V字摩耗について

当社では、動産保険の対応のためお客様から漏水したホースを工場に回収しております。回収されたホースを調査した結果、漏水の原因として大多数を占めるのはV字摩耗の結果となりました。（下のデータ参照）

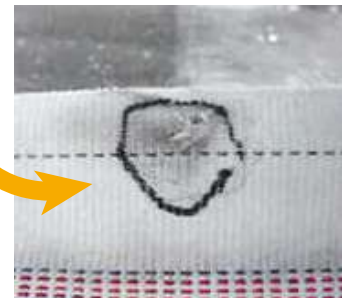
そのため当社では耳部にアラミド混紡糸を使用したホースを標準品としました。

消防用ホースの漏水原因

※当社調べ



通水した状態でホースを引かずすることで、角が立ち、直ぐに穴が開いてしまう。



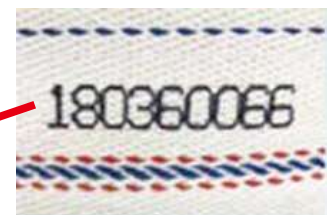
※一般社団法人日本消防ホース工業会（消防用ホースの使用にあたって（第四版）より

動産保険

キンパイホースは50年以上の実績がある1年間の動産総合保険付きです。（プロファイターホースシリーズは2年間）販売から1年間、火災現場、訓練中においてホースの破損があれば新品に交換補充することができます。また、動産総合保険の契約を証明する保険会社名が記載された報告書を事前提示させていただきます。

【報告書】

【保険番号】



※保険番号はメス金具から1mの位置にあります。

キンパイホースシリーズ ラインナップ 【新・旧】対比表

令和6年度（2024年4月）より、消防用キンパイホースの中でも主力ホースであった、SP-Hシリーズが下記の新旧対比表の通り一新されます。ホースの傷つきやすい耳部がアラミド混紡糸により補強された耳部耐摩耗性向上の「Newマイティ-ホース」に生まれ変わります。

キンパイホースシリーズ【旧ラインナップ】

| 消防用 型式適合評価合格品 | 常用最高使用水圧 (MPa) | 2.0 | | 1.6 | | 1.3 | | 0.9 | 0.7 | 2.0 | 1.0 | |
|-----------------------|--------------------------|---------|----|-----|----|-------|-------|-------|-----|-----|-----|---|
| | | ダブル | S | A | AA | AAA | Top | ビル | 保形 | 保形 | | |
| クラス名称 | | 品名 | | | | | | | | | | |
| 品名 | | 呼称 | | | | | | | | | | |
| 消防用ホース | SP-H 軽量ホースシリーズ | 65 | ○ | ○ | ○ | ○ | | | | | | |
| | | 50 | ○ | ○ | ○ | ○ | | | | | | |
| | | 40 | ○ | ○ | ○ | ○ | | | | | | |
| | SP-aya 柔軟ホースシリーズ | 65 | | | ○ | ○ | ○ | | | | | |
| | | 50 | | | ○ | ○ | ○ | | | | | |
| | | 40 | | | ○ | ○ | ○ | | | | | |
| | プロファイターホースシリーズ | 65 | | ○ | ○ | | | | | | | |
| | | 50 | | ○ | ○ | | | | | | | |
| | | 40 | | ○ | ○ | | | | | | | |
| | NEW プロファイターホースシリーズ | 65 | | | ○ | | | | | | | |
| | | 50 | | | ○ | | | | | | | |
| | | 40 | | | ○ | | | | | | | |
| | プロランナーホースシリーズ | 65 | | | ○ | | | | | | | |
| | | 50 | | | ○ | | | | | | | |
| | | 40 | | | ○ | | | | | | | |
| | セーフラインホースシリーズ | 50 | | | ○ | | | | | | | |
| | | 100 | | | ○ | | | | | | | |
| | | 75 | | ○ | ○ | | | | | | | |
| | ESP-H 静電防止ホースシリーズ (※) | 65 | | | ○ | | | | | | | |
| | | 50 | | | ○ | | | | | | | |
| 40 | | | | ○ | | | | | | | | |
| スーパーラインホースシリーズ (※) | 75 | | ○ | | | | | | | | | |
| | 65 | | ○ | ○ | | | | | | | | |
| | 50 | | ○ | | | | | | | | | |
| ダブルジャケットホースシリーズ | 40 | ○ | | | | | | | | | | |
| | スーパランナー 12 | 65 | | | | ○ | | | | | | |
| | スーパランナー 12-Win | 65 | | | | ○ | | | | | | |
| 大口徑 大量送水ホース | スーパーラインホースシリーズ (※) | 300 | | | ○ | (1.5) | ○ | (1.4) | | | | |
| | | 250 | | | | ○ | (1.4) | | | | | |
| | | 200 | | | | ○ | (1.4) | | | | | |
| | | 150 | | | ○ | ○ | | | | | | |
| 消火栓用ホース | 屋内外1号消火栓用ホースシリーズ | 65 | | | | | | ○ | | | | |
| | | 50 | | | | | | ○ | | | | |
| | | 40 | | | | | | ○ | | | | |
| | | 25 | | | | | | ○ | | | | |
| 保形ホース | イージーホース | 30 | | | | | | | | ○ | | |
| | | 25 | | | | | | | | ○ | ○ | |
| | | ワンマンホース | 25 | | | | | | | | | ○ |



キンパイホースシリーズ【新ラインナップ】

| 消防用 型式適合評価合格品 | 常用最高使用水圧 (MPa) | 2.0 | | 1.6 | | 1.3 | | 1.3 | 0.9 | 0.7 | 2.0 | 1.0 | |
|--------------------------|-------------------------|---------|----|-----|----|-------|-------|-------|-----|-----|-----|-----|---|
| | | ダブル | S | A | AA | AAA | Top | ビル | 保形 | 保形 | | | |
| クラス名称 | | 品名 | | | | | | | | | | | |
| 品名 | | 呼称 | | | | | | | | | | | |
| 消防用ホース | New マイティ-ホースシリーズ | 65 | | | ○ | ○ | | | | | | | |
| | | 50 | | | ○ | ○ | | | | | | | |
| | | 40 | | | ○ | ○ | | | | | | | |
| | New マイティ-ホース (aya) シリーズ | 65 | | | ○ | ○ | | | | | | | |
| | | 50 | | | ○ | ○ | | | | | | | |
| | | 40 | | | ○ | ○ | | | | | | | |
| | プロファイターホースシリーズ | 65 | | ○ | ○ | | | | | | | | |
| | | 50 | | ○ | ○ | | | | | | | | |
| | | 40 | | ○ | ○ | | | | | | | | |
| | NEW プロファイターホースシリーズ | 65 | | | ○ | | | | | | | | |
| | | 50 | | | ○ | | | | | | | | |
| | | 40 | | | ○ | | | | | | | | |
| | NEW プロランナーホースシリーズ | 65 | | | ○ | ○ | | | | | | | |
| | | 50 | | | ○ | ○ | | | | | | | |
| | | 40 | | | ○ | ○ | | | | | | | |
| | プロランナーホースシリーズ | 65 | | | ○ | | | | | | | | |
| | | 50 | | | ○ | | | | | | | | |
| | | 40 | | | ○ | | | | | | | | |
| | セーフラインホースシリーズ | 50 | | | ○ | | | | | | | | |
| | | 100 | | | ○ | | | | | | | | |
| 75 | | | ○ | ○ | | | | | | | | | |
| ESP-H 静電防止ホースシリーズ (※) | 65 | | | ○ | | | | | | | | | |
| | 50 | | | ○ | | | | | | | | | |
| | 40 | | | ○ | | | | | | | | | |
| スーパーラインホースシリーズ (※) | 75 | | ○ | | | | | | | | | | |
| | 65 | | ○ | ○ | | | | | | | | | |
| | 50 | | ○ | | | | | | | | | | |
| ダブルジャケットホースシリーズ | 40 | ○ | | | | | | | | | | | |
| | スーパランナー 14 | 65 | | | | ○ | | | | | | | |
| | スーパランナー 14-Win | 65 | | | | ○ | | | | | | | |
| 大口徑 大量送水ホース | スーパーラインホースシリーズ (※) | 300 | | | ○ | (1.5) | ○ | (1.4) | | | | | |
| | | 250 | | | | ○ | (1.4) | | | | | | |
| | | 200 | | | | ○ | (1.4) | | | | | | |
| | | 150 | | | ○ | ○ | | | | | | | |
| 消火栓用ホース | 屋内外1号消火栓用ホースシリーズ | 65 | | | | | | | | ○ | | | |
| | | 50 | | | | | | | | ○ | | | |
| | | 40 | | | | | | | | ○ | | | |
| | | 25 | | | | | | | | ○ | | | |
| 保形ホース | イージーホース | 30 | | | | | | | | | | ○ | |
| | | 25 | | | | | | | | | | ○ | |
| | | ワンマンホース | 25 | | | | | | | | | | ○ |

| 用途 | 常用最高使用水圧 (MPa) | 品名 | | | | | | | | | | |
|-------------------|----------------|----------------------------------|-----|-----|-----|-----|-----|-----|-----|-----|--|--|
| | | 呼称 | 4.0 | 2.0 | 1.6 | 1.3 | 1.0 | 0.9 | 0.7 | 0.6 | | |
| 高圧ポンプ用ホース | 25 | 25 KEVLAR-S (※) | ○ | | | | | | | | | |
| 水霧ホース | 65 | ウォーターカーテンホース(※) | | | | | ○ | | | | | |
| 船舶用(HK 検定) 送水用 | 65 | GOLDEN MEDAL HOSE SP-TOP シリーズ | | | | | | ○ | | | | |
| | 50 | | | | | | ○ | | | | | |
| | 40 | | | | | | ○ | | | | | |
| | 25 | | | | | | ○ | | | | | |

(※) 印は受注生産になります。

| 用途 | 常用最高使用水圧 (MPa) | 品名 | | | | | | | |
|-------------------|----------------|----------------------------------|-----|-----|-----|-----|-----|-----|--|
| | | 呼称 | 1.6 | 1.3 | 1.0 | 0.9 | 0.7 | 0.6 | |
| 水霧ホース | 65 | ウォーターカーテンホース(※) | | | ○ | | | | |
| 船舶用(HK 検定) 送水用 | 65 | GOLDEN MEDAL HOSE SP-TOP シリーズ | | | | ○ | | | |
| | 50 | | | | | ○ | | | |
| | 40 | | | | | ○ | | | |
| | 25 | | | | | ○ | | | |

(※) 印は受注生産になります。

製造元

帝国繊維株式会社

防災統括部 / 〒103-6115 東京都中央区日本橋2丁目5番1号
日本橋高島屋三井ビルディング15階
TEL: 03-3281-3031 FAX: 03-3274-6397
ホームページ: <https://www.teisen.co.jp>

販売元

帝商株式会社

本社 / 〒108-0075 東京都港区港南1丁目2番70号 品川シーズンテラス タワー棟7階
TEL: 03-6810-4841 FAX: 03-3472-8660
北海道営業所 / 〒060-0907 北海道札幌市東区北7条東3丁目28番32
TEL: 011-711-5530 FAX: 011-711-4113
埼玉営業所 / 〒330-0062 埼玉県さいたま市浦和区仲町2丁目5番地1号 ロイヤルパインズホテル浦和B1階
TEL: 048-814-1258 FAX: 048-814-1303

キンパイ商事株式会社

本社 / 〒532-0004 大阪府大阪市淀川区西宮原2丁目1番3号 SORA新大阪21・1401室
TEL: 06-6396-6451 FAX: 06-6396-6457
名古屋支店 / 〒452-0845 愛知県名古屋市中区中津14番地
TEL: 052-504-4471 FAX: 052-504-4506
福岡支店 / 〒812-0007 福岡県福岡市博多区東比恵2丁目2番26号
TEL: 092-472-2871 FAX: 092-472-2875