

■主要諸元

型式	SDG650A	SDG1000A	SDG1500A	SDG2000A	SDG2500A	SDG3000A	SDG4000B	SDG5000B	SDG6000B	SDG7000B
総括	箱形全カバー									
幅×奥行×高(mm)	820×600×1250	1275×620×1050	1365×620×1050	1426×600×1140	1570×600×1140	1900×750×1275	2050×750×1275			
質量(kg)	240	410	425	585	610	1180	1300			
吸込口径	80A JIS10K RF	80A JIS10K RF*1		100A JIS10K RF	100A JIS10K RF*2	150A JIS10K RF	200A JIS10K RF			
吐出口径	65A JIS10K RF		80A JIS10K RF		125A JIS10K RF		150A JIS10K RF			
吐出量(L/min)	650	1000	1500	2000	2500	3000	4000	5000	6000	7000
全揚程(m)	40									
呼水方式	真空ポンプ吸水式									
凍結防止	待機時乾式配管									
形式	E672L-D-9301	S773L-D-9301		N844L-D-9302		1104A-44T IOPU				
排気量(cc)	507	1131		2216		4400				
最大出力(kW)	10.2	19.1		34.6		79.5				
冷却方式	水冷ラジエタ方式									
燃料消費量(L/h)	3	5.5		11		18		20		
燃料タンク容量(L)	14	40				33				
燃料	自動車用軽油 JIS K 2204 1,2,3,特3号									
バッテリー容量	12V-60Ah(5HR)					12V-140Ah(5HR)				
操作盤	本機一体形					別置壁掛式				
遠隔操作盤						壁掛式				
自動充電器						トリクル機能付12V-5A				
バッテリー	75D31R					195G51				
消音器	本機内装形									外装形
エアクリーナ	乾式内装									
真空ポンプ	無給油式偏心四翼ロータリ									
逆止弁	65A逆止弁付	JIS 10K65Aスイング弁式		80Aスイング弁式		125Aスイング弁式		150Aスイング弁式		
仕切弁	仕切弁	JIS10K65A内ネジ式		80A内ネジ式		125A内ネジ式		150A内ネジ式		
排気管	フレキシブルパイプ									

※1:備芯レジュサ100×80A ※2:備芯レジュサ150×100A

型式	GR80	GR100
全長×全幅×全高(mm)	717×639×731	813×639×731
乾燥質量(kg)	98	100
型式	高圧1段タービンポンプ	
吸水口径	呼称80(JIS-B-2238)	呼称100(JIS-B-2238)
放水口径	呼称80(JIS-B-2238)	呼称100(JIS-B-2238)
放水口形状	フラットバルブ	クイックバルブ
吐出圧力(MPa)	0.4	
放水量(ℓ/min)	800~1,500	800~2,000
真空ポンプ・真空度	無給油式(PEEK材)・四翼偏心ロータリ式・-0.085(吸水高さ約9m)	
形式	横型2気筒ガソリンエンジン	
型式	EP556	
総排気量(mℓ)	635	
使用燃料・タンク容量(ℓ)	自動車用ガソリン・11	
潤滑方式・タンク容量(ℓ)	分離給油方式(2ストローク専用オイル)・1.2	

保安ポンプの維持管理について

- 保安ポンプは、定期的な点検、整備が必要です。
 - 機能を確実に発揮する推奨使用期間は10年が目安です。
 - 整備資格者による定期点検整備は6ヶ月毎に実施して下さい。
 - 整備については、可搬消防ポンプ等整備資格者が実施することをお奨め致します。
- 補修用部品の供給につきましても現在生産打ち切り後10年とさせて頂いております。

⚠安全に関する注意

- 正しく安全にお使いいただくために、ご使用前に必ず取扱説明書をよくお読み下さい。
- 無理な操作は製品の寿命を縮め故障、事故の原因となることがあります。

株式会社シバウラ防災製作所

〒390-0846
長野県松本市南原1丁目3番10号
TEL (0263) 29-1070 FAX (0263) 29-1074
<https://www.shibaura-bousai.co.jp>



取り扱い・お問い合わせ

※記載された内容及び仕様については、予告なく変更することがあります。

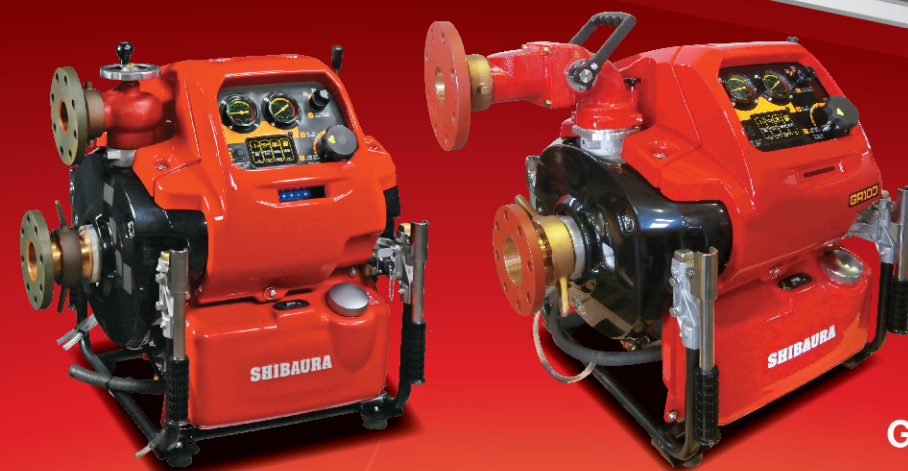
SDG&GR100/80-01-0000-1802

ガソリン保安ポンプ

ディーゼル保安ポンプ

GR100/GR80

SDGシリーズ



GR80

GR100

小規模設備用
SDG650A



中規模設備用

SDG1000A / SDG1500A / SDG2000A /
SDG2500A / SDG3000A



大規模設備用

SDG4000B / SDG5000B /
SDG6000B / SDG7000B



シバウラ防災機器は
国際標準化機構の
環境規格(ISO14001)
品質規格(ISO9001)
認証取得工場
製造しています。



SHIBAURA

小規模～中規模LPガスプラントに最適。保守メンテナンスにも最適なFiを搭載

● 常駐室などに設置された遠隔操作盤のボタンを押すだけでポンプが作動し散水を開始します

全自動充電器付



回復充電・維持充電を全自動で行い、保守管理も簡単。

遠隔操作盤



スイッチONで即座に全自動運転。

真空ポンプベーン

PEEK材採用で優れた耐久性。

高性能エンジン

静音設計&最新メカ搭載。

省スペース設計

消防ポンプと同サイズのコンパクトな設計により、省スペースな据え付けを実現。

OKモニタ

ポンプの運転状況を集中管理、一目で確認出来ます。異常時の警告表示やエンジンの緊急停止機能により、ポンプを安全に使用可。

分離給油方式

エンジン負担に応じて、混合比を最適化。オイルが少なくなるとエンジンを止める自動停止機能付き。

オートデコンプ

エンジン始動時のみシリンダ内の圧縮圧力を逃がし、始動と同時に高圧縮に自動的に戻す。容易なりコイル始動を実現。

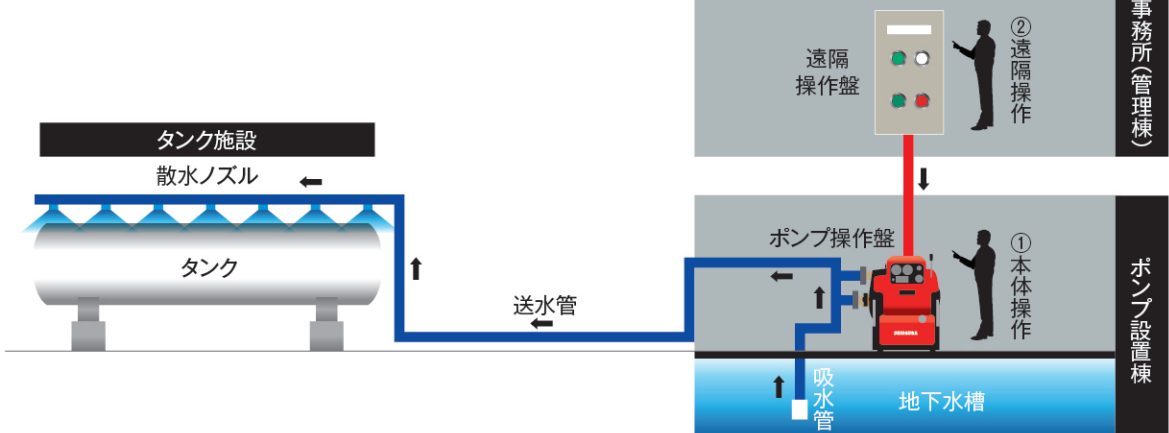
背面透光式圧力・連成計

夜間の視認性バツグンの背面透光式で、針のぶれが少ない正確指針のダンパー式圧力計・連成計。

オートパワーオフ

運転していない状態が30分続くと自動的に電源が切れる安全機能。スイッチの切り忘れなどによるバッテリー上がりを防止。

■LPGタンク施設 設置例



GR100

小規模基地用から大規模基地用まで豊富なバリエーション

● 始動性・耐久性に優れたディーゼルタイプ

PEEK材真空ポンプベーン



遠隔操作盤



コンピュータ制御の全自動運転／始動ボタンで自動散水。

全自動充電システム



回復充電・維持充電が全自動／過充電もなし。

全面カバー

危険箇所をカバー／メンテナンスも簡単。

ディーゼルエンジン駆動

強力パワーで一発始動。

パワーユニット設計

ユニット内に全ての機能を内蔵／付帯工事が簡単。

手動操作機能付

自動散水機能とは別で手動操作可能／点検整備に便利。

保護警報システム

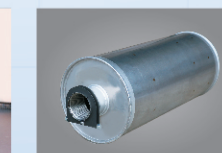
異常を自己診断して本機にお知らせ。



圧力計



止水弁



マフラー



排気管

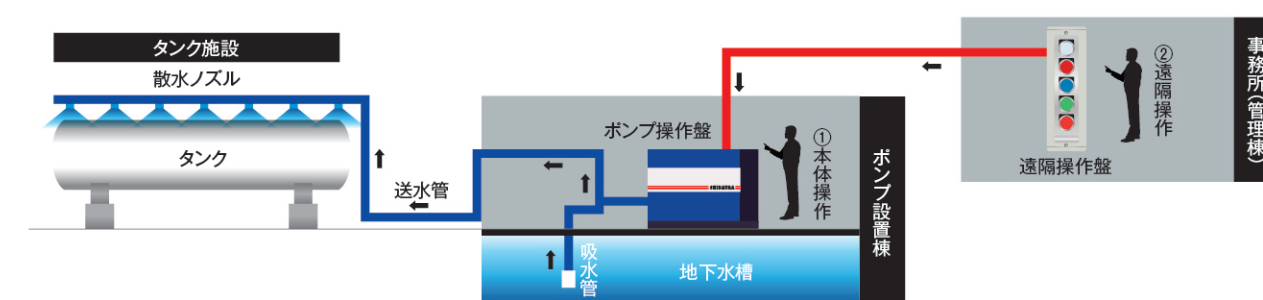


付属品(取扱説明書・ガスケット)



操作盤

■LPGタンク施設 設置例



中規模設備用